

N°715—Année 2025

Le 18 décembre 2025



FLESSELLES

Clé de Contact

231, rue de la Vigne

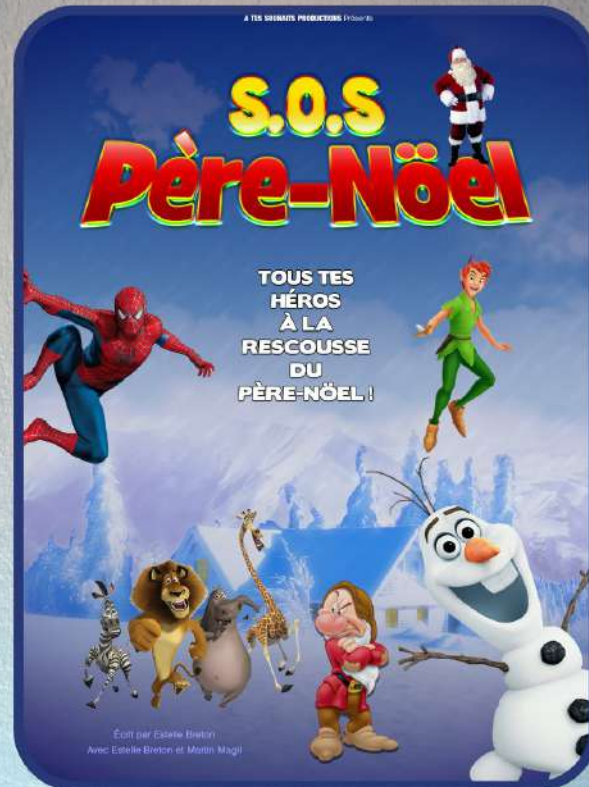
☎ 03.22.93.74.67 - 💻 : 03.22.93.67.32

Pour nous écrire :
✉ mairie.flesselles@nordnet.fr

Pour visiter notre site internet :
🌐 www.mairie-flesselles.fr

Sommaire :

- Page 2 : Mutuelle AESIO
- Page 3 : Colis des séniors
- Page 4 : Informations cantine/périscolaire
- Page 5 : Menus de cantine
- Page 6 à 7 : Téléthon
- Page 8 à 10 : Associations
- Page 11 : Associations / Petites annonces & divers
- Page 12 : Accueil mairie



Si tu t'es inscrit, viens rejoindre tes héros à la

Salle des Fêtes Flesselles

le samedi 20 décembre à 14h30

ouverture

des portes à 14h15

Après ce sauvetage

nous partagerons un goûter



Prochaine parution de la clé de contact le mercredi 31 décembre 2025

Bulletin bimensuel d'informations municipales



“ Une commune
qui se soucie
de ma santé ?
Ça c'est l'esprit
mutualiste ! ”



**AÉSIO
MUTUELLE**
C'est ça, la mutuelle d'aujourd'hui

Si vous voulez en savoir plus,
faites-vous connaître auprès de la
mairie avant le 20 décembre afin
d'organiser la prochaine permanence
dans la commune

AÉSIO
Offre des Communes

La protection santé des habitants
de votre commune à un tarif préférentiel




**AÉSIO
MUTUELLE**
C'est ça, la mutuelle d'aujourd'hui

COLIS DES SENIORS



Les colis seront distribués

UNIQUEMENT le

JEUDI 18 DECEMBRE 2025

À LA MAIRIE—SALLE DU CONSEIL MUNICIPAL

DE 10 H À 11 H 30

ET DE 13 H 30 À 17 H 30

aux résidents de la commune ayant rendu leur fiche d'inscription
avant le 6 novembre 2025

Pour les aînés en maison de retraite et les personnes hospitalisées en long séjour,
la commune remettra un coffret garni.

Les personnes ne pouvant se déplacer peuvent charger une aide-ménagère ou toute autre personne de venir chercher leur colis **avec une autorisation signée de leur part.**

Une collation sera servie aux personnes présentes.



INFORMATIONS



Cantine / Périscolaire

Pensez à réserver vos repas pour la rentrée

du lundi 5 JANVIER 2026

impérativement au plus tard

Le mercredi 17 décembre 2025

**Après-midi dernier délai avant 17h (Mairie)
22h (Application cantine de France)**

Passé ce délai, vos enfants ne pourront plus être inscrits

(AUCUNE RESERVATION NE SERA POSSIBLE)

Merci de votre compréhension

La trésorerie

Attention !

A la demande de la trésorerie de Doullens, la régie doit clôturer ses comptes pour le 21 décembre 2025.

la mairie ne pourra effectuer aucun encaissement,

à compter du 15 décembre 2025,

Reprise normale au 2 janvier 2026.

MENUS DE CANTINE

Du lundi 5 au vendredi 9 janvier 2026

Lundi 5	Mardi 6	Jeudi 8	Vendredi 9
Paupiette au veau sauce à la moutarde à l'ancienne Pommes de terre dorées Camembert BIO Yaourt vanille BIO Poire	Betteraves rouges BIO à la vinaigrette persillée Saucisse façon knack sauce brune Lentilles BIO au jus Liégeois au chocolat	Cœur de blé BIO butternut et emmental façon Risotto Kiwi BIO Yaourt nature sucré	A définir Rôti de dinde sauce provençale Coquillettes BIO Galette des rois

Du lundi 12 au vendredi 16 janvier 2026

Lundi 15	Mardi 16	Jeudi 18	Vendredi 19
Salade verte à la vinaigrette persillée Croziflette au fromage Orange BIO	Boulettes au porc sauce brune Semoule BIO et ratatouille Saint Nectaire AOP Mousse au chocolat au lait	Bolognaise de boeuf Fusilli BIO Emmental râpé BIO Compote de fruits sans sucre ajouté	Tarte maroilles et emmental du chef Filet de poisson meunière MSC Chou fleur et pommes de terre béchamel Pomme BIO

Bon Appétit





TÉLÉTHON 2025

Encore un beau succès pour cette édition, qui a rassemblé les générations.

Merci aux bénévoles, associations, enfants, commerçants, donateurs...

Un bilan dont nous pouvons être fiers :

- 150 repas façonnés et servis sur place
- 4 manifestations sur la journée
- 4 stands

Ce qui a permis de reverser

4 100€

à l'AFM Téléthon

AVEC VOUS, ON FAIT BOUGER LES LIGNES POUR ...



TÉLÉTHON



**Merci à tous
et à l'année
prochaine**



**TÉLÉTHON
2025**

ASSOCIATIONS

Harmonie de Flesselles

Tombola de la Sainte Cécile du 29 novembre

carnet	gagnant	Lot
du 1 au 10	1	127
du 11 au 20	11	74
du 21 au 30	29	75
du 31 au 40	40	47
du 41 au 50	42	130
du 51 au 60	51	79
du 61 au 70	70	81
du 71 au 80	77	93
du 81 au 90	81	14
du 91 au 100	93	134
du 101 au 110	106	57
du 111 au 120	117	113
du 121 au 130	122	30
du 131 au 140	134	137
du 141 au 150	147	82
du 151 au 160	154	90
du 161 au 170	164	140
du 171 au 180	172	94
du 181 au 190	182	48
du 191 au 200	197	148
du 201 au 210	207	142
du 211 au 220	212	98
du 221 au 230	223	53
du 231 au 240	238	159
du 241 au 250	247	144
du 251 au 260	253	102
du 261 au 270	264	60
du 271 au 280	279	169
du 281 au 290	287	145
du 291 au 300	293	106
du 301 au 310	305	65
du 311 au 320	319	179
du 321 au 330	328	147
du 331 au 340	334	109
du 341 au 350	346	70
du 351 au 360	360	8
du 361 au 370	368	151
du 371 au 380	374	114
du 381 au 390	387	78
du 391 au 400	391	18
du 401 au 410	408	153
du 411 au 420	414	118
du 421 au 430	428	52
du 431 au 440	434	155
du 441 au 450	445	4

carnet	gagnant	Lot
du 451 au 460	458	122
du 461 au 470	467	35
du 471 au 480	475	124
du 481 au 490	483	17
du 491 au 500	499	126
du 501 au 510	508	44
du 511 au 520	515	129
du 521 au 530	524	28
du 531 au 540	540	133
du 541 au 550	549	58
du 551 au 560	556	136
du 561 au 570	564	40
du 571 au 580	571	139
du 581 au 590	590	46
du 591 au 600	591	175
du 601 au 610	604	96
du 611 au 620	613	146
du 621 au 630	621	61
du 631 au 640	632	11
du 641 au 650	644	104
du 651 au 660	654	123
du 661 au 670	670	25
du 671 au 680	680	31
du 681 au 690	685	112
du 691 au 700	694	138
du 701 au 710	701	42
du 711 au 720	712	50
du 721 au 730	726	121
du 731 au 740	735	152
du 741 au 750	742	54
du 751 au 760	757	71
du 761 au 770	766	141
du 771 au 780	776	158
du 781 au 790	784	73
du 791 au 800	797	116
du 801 au 810	805	86
du 811 au 820	819	164
du 821 au 830	825	95
du 831 au 840	837	135
du 841 au 850	846	105
du 851 au 860	859	168
du 861 au 870	866	115
du 871 au 880	878	160
du 881 au 890	887	131
du 891 au 900	899	173

ASSOCIATIONS

Harmonie de Flesselles

carnet	gagnant	Lot
du 901 au 910	909	167
du 911 au 920	919	157
du 921 au 930	929	162
du 931 au 940	939	177
du 941 au 950	949	176
du 951 au 960	959	174
du 961 au 970	969	180
du 971 au 980	980	1
du 981 au 990	990	5
du 991 au 1000	1000	13
du 1001 au 1010	1010	19
du 1011 au 1020	1020	7
du 1021 au 1030	1030	16
du 1031 au 1040	1040	33
du 1041 au 1050	1050	32
du 1051 au 1060	1052	21
du 1061 au 1070	1070	39
du 1071 au 1080	1072	56
du 1081 au 1090	1081	49
du 1091 au 1100	1100	22
du 1101 au 1110	1110	37
du 1111 au 1120	1112	62
du 1121 au 1130	1122	41
du 1131 au 1140	1134	36
du 1141 au 1150	1142	91
du 1151 au 1160	1153	43
du 1161 au 1170	1164	23
du 1171 au 1180	1173	55
du 1181 au 1190	1182	111
du 1191 au 1200	1194	10
du 1201 au 1210	1206	125
du 1211 au 1220	1212	66
du 1221 au 1230	1223	149
du 1231 au 1240	1235	12
du 1241 au 1250	1247	161
du 1251 au 1260	1252	69
du 1261 au 1270	1263	20
du 1271 au 1280	1276	24
du 1281 au 1290	1288	178
du 1291 au 1300	1293	80
du 1301 au 1310	1304	26
du 1311 au 1320	1317	27
du 1321 au 1330	1329	29
du 1331 au 1340	1334	88
du 1341 au 1350	1344	34

carnet	gagnant	Lot
du 1351 au 1360	1358	38
du 1361 au 1370	1361	67
du 1371 au 1380	1375	99
du 1381 au 1390	1385	45
du 1391 au 1400	1399	51
du 1401 au 1410	1402	59
du 1411 au 1420	1415	107
du 1421 au 1430	1425	63
du 1431 au 1440	1440	83
du 1441 au 1450	1447	166
du 1451 au 1460	1455	170
du 1461 au 1470	1465	97
du 1471 au 1480	1479	150
du 1481 au 1490	1486	77
du 1491 au 1500	1493	119
du 1501 au 1510	1506	64
du 1511 au 1520	1511	85
du 1521 au 1530	1528	3
du 1531 au 1540	1537	76
du 1541 au 1550	1545	120
du 1551 au 1560	1557	68
du 1561 au 1570	1566	72
du 1571 au 1580	1577	154
du 1581 au 1590	1587	84
du 1591 au 1600	1593	101
du 1601 au 1610	1609	15
du 1611 au 1620	1620	103
du 1621 au 1630	1626	165
du 1631 au 1640	1638	87
du 1641 au 1650	1648	108
du 1651 au 1660	1660	6
du 1661 au 1670	1665	156
du 1671 au 1680	1671	171
du 1681 au 1690	1687	132
du 1691 au 1700	1695	100
du 1701 au 1710	1702	172
du 1711 au 1720	1712	92
du 1721 au 1730	1724	110
du 1731 au 1740	1733	163
du 1741 au 1750	1744	89
du 1751 au 1760	1752	117
du 1761 au 1770	1764	9
du 1771 au 1780	1772	143
du 1781 au 1790	1785	128
du 1791 au 1800	1792	2

Pour convenir d'un rendez-vous et récupérer les lots, merci de nous contacter sur ce mail : harmoniedeflesselles@free.fr

Organisé par le **FRTC**



SAMEDI 31 JANVIER

salle des fêtes de Rainneville

Loto

Gros lot : 500 €



Lots et
bons d'achat

1,50€ le carton
15€ les 12 cartons
Carton spécial 3€

Ouverture des portes : 17h30
Début des jeux : 19h30

Réservation auprès de Catherine
06 18 70 28 86

4 rue de Querrieu - 80260 RAINNEVILLE

Buvette et
restauration

Croque monsieur		
Sandwich		
Crêpes		

ASSOCIATIONS

Les Aînés de Flesselles

Quelques infos :

Pour le téléthon : un gain de 304 € fruit du travail de nos aînés.

Assemblée générale le 24 janvier 2026

Appel à candidature pour rejoindre le bureau : il y a deux postes à pourvoir :

Président (e) et trésorier (e).

Pour tout renseignement Tél : 06 42 78 16 00

PETITES ANNONCES

Divers



Pendant les fêtes de fin d'année, le secrétariat de Mairie

Sera fermé les vendredis 26 décembre 2025 et 02 janvier 2026

Ouverture de 9 H à 12 H 00 lundi 22 décembre

Ouverture de 9 H à 12 H 00 mardi 23 décembre

Ouverture de 9 H à 12 H 00 mercredi 24 décembre

Ouverture de 9 H à 12 H 00 lundi 29 décembre

Ouverture de 9 H à 12 H 00 mardi 30 décembre

Ouverture de 9 H à 12 H 00 mercredi 31 décembre



Bonnes Fêtes



ACCUEIL MAIRIE

Lundi de 9 H à 12 H 00 et de 14 H à 17 H

Mardi de 9 H à 12 H et de 14 H à 17 H 00

Mercredi de 9 H à 12 H 00 et de 14 H à 17 H

Jeudi de 9 H à 12 et de 14 H à 17 H

Et Vendredi de 9 H à 12 H et de 14 H à 17 H 00



MAIRIE DE FLESSELLES – 03.22.93.74.67 — Responsable de publication : Nathalie SUEUR

Vous pouvez envoyer vos annonces ou commentaires par Internet : mairie.flesselles@nordnet.fr ou secretariat-mairieflesselles@nordnet.fr ou les déposer dans la boîte aux lettres de la Mairie

Conditions pour la parution des annonces :

Les annonces doivent être déposées au plus tard le **jeudi soir (à 17h00) pour la clé de contact de la semaine suivante.** Les annonces sont exclusivement réservées aux habitants de FLESSELLES. Les annonces doivent être claires et lisibles. Au dos de chaque annonce doivent figurer obligatoirement les coordonnées de l'annonceur.